

Zichtlocatie

Turn-key

Energie label A++++



## Betsy van Goorstraat 15 B Wageningen

TE KOOP | Circa - 178 m<sup>2</sup>

Geïnteresseerd of wilt u meer informatie? Neem contact met ons op.  
[vastgoed@bmvmakelaars.nl](mailto:vastgoed@bmvmakelaars.nl) | 0318 270 000




## Uw contactpersonen



**Mevrouw J. (Hanneke) Schoeman**

Bedrijfsmakelaar/taxateur RT


 06 – 23 85 82 13

 [schoeman@bmvmakelaars.nl](mailto:schoeman@bmvmakelaars.nl)



**Helma van Doorn**

Commercieel medewerker

 0318 – 270 000

 [vandoorn@bmvmakelaars.nl](mailto:vandoorn@bmvmakelaars.nl)



## Objectgegevens

Op het recent ontwikkelde bedrijventerrein Nudepark II bieden wij aan een luxe afgebouwd bedrijfspand met bedrijfsruimte op de begane grond en kantoor op de verdieping.

Het object heeft een representatieve uitstraling en is gelegen op zichtlocatie aan de doorgaande weg van Wageningen naar Rhenen en beschikt over energielabel A++++.

### Opleveringsniveau

#### Begane grond:

- elektrische bedienbare overheaddeur;
- dubbele toegangsdeur;
- betonvloer;
- led-verlichting;
- toilet met fontein;
- daglicht d.m.v. ramen.

#### Verdieping

- systeemplafond met luxe platen;
- ledpanelen;
- airconditioning middels satelietsysteem wat zorgt voor een perfect klimaat;
- vloerverwarming;
- pvc vloer;
- kanaalplaatvloer.



### Vloeroppervlakte

Voor de verhuur is ca 178,44 m<sup>2</sup> b.v.o. bedrijfs-/kantoorruimte beschikbaar en is als volgt verdeeld:

Bedrijfsruimte	begane grond	Ca. 89,22 m <sup>2</sup>
Kantoorruimte	verdieping	Ca, 89,22 m <sup>2</sup>
Totaal		Ca. 178,44 m <sup>2</sup>

### Parkeren

Op eigen terrein zijn twee parkeerplaatsen beschikbaar.

### Energie label

Het object beschikt over energielabel A++++.

# Koopgegevens

## Koopprijs

€ 299.500,-- kosten koper exclusief BTW.

## Zekerheidstelling

Een bankgarantie c.q. waarborgsom ter grootte van 10 % van de koopsom, te voldoen binnen 14 dagen na het onvoorwaardelijk worden van de koopovereenkomst.

## Koopovereenkomst

Op basis van het model bedrijfsonroerend goed zoals vastgesteld door de Nederlandse Vereniging van Makelaars (NVM), eventueel aangevuld met bijzondere bepalingen.

## Notaris

Voor het passeren van de akte heeft de koper vrije keuze.

## Aanvaarding

In overleg.





### **Baten en lasten**

Alle baten, lasten en verschuldigde canons, waaronder begrepen en wanneer van toepassing heffingen voortvloeiend uit de leveringsakte komen voor rekening koper vanaf datum notarieel transport. De lopende baten, lasten en dergelijke, met uitzondering van de onroerende zaakbelasting wegens feitelijk gebruik, zullen tussen partijen naar rato worden verrekend.

### **Kadastrale gegevens**

Gemeente: Wageningen.

Sectie: G.

Nummer: 2621.

Groot: 127 m<sup>2</sup>.

Parkeerplaatsen

Gemeente: Wageningen.

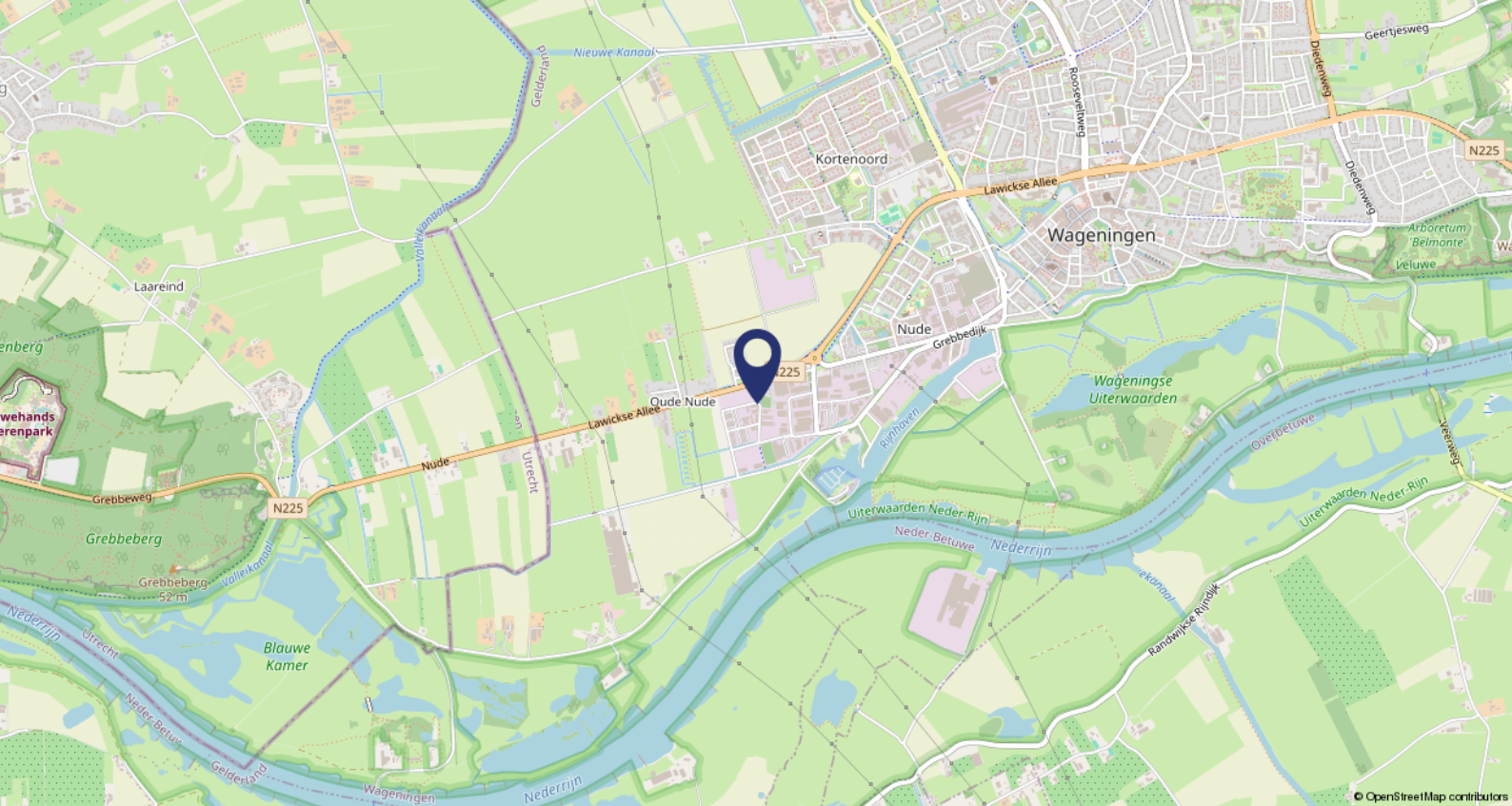
Sectie: G.

Nummer: 2614 en 2622.

Groot: ieder ca. 16 m<sup>2</sup>.

### **Bestemming**

Volgens het bestemmingsplan Nudepark 2 fase 1 luidt de bestemming Bedrijventerrein met subbestemming bedrijf tot en met categorie 2.



### Ligging

Strategisch gelegen op bedrijventerrein Nudepark II met een uitstekende zichtbaarheid vanaf de doorgaande weg tussen Wageningen en Rhenen, de Lawickse Allee.

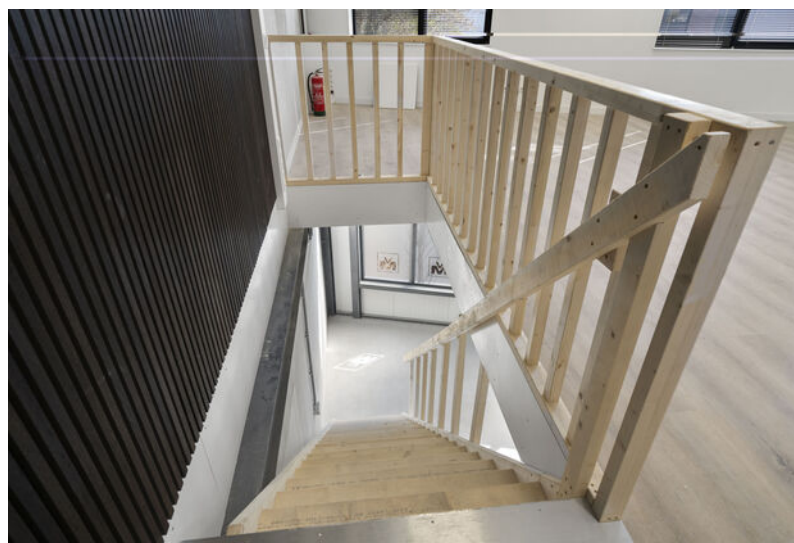
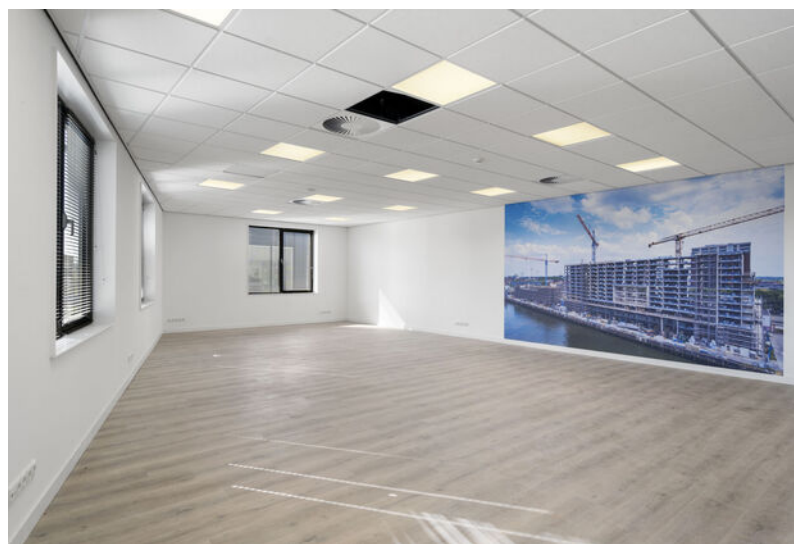
### Bereikbaarheid

Door de ligging nabij de doorgaande weg tussen Wageningen en Rhenen is het pand goed bereikbaar. Het centrum van Wageningen is op korte afstand gelegen. Ook is het pand uitstekend te bereiken met het OV.

### Bijzonderheden

Momenteel maakt de unit onderdeel uit van een groter geheel. Voor afsplitsing dienen nog aanpassingen te worden gedaan.

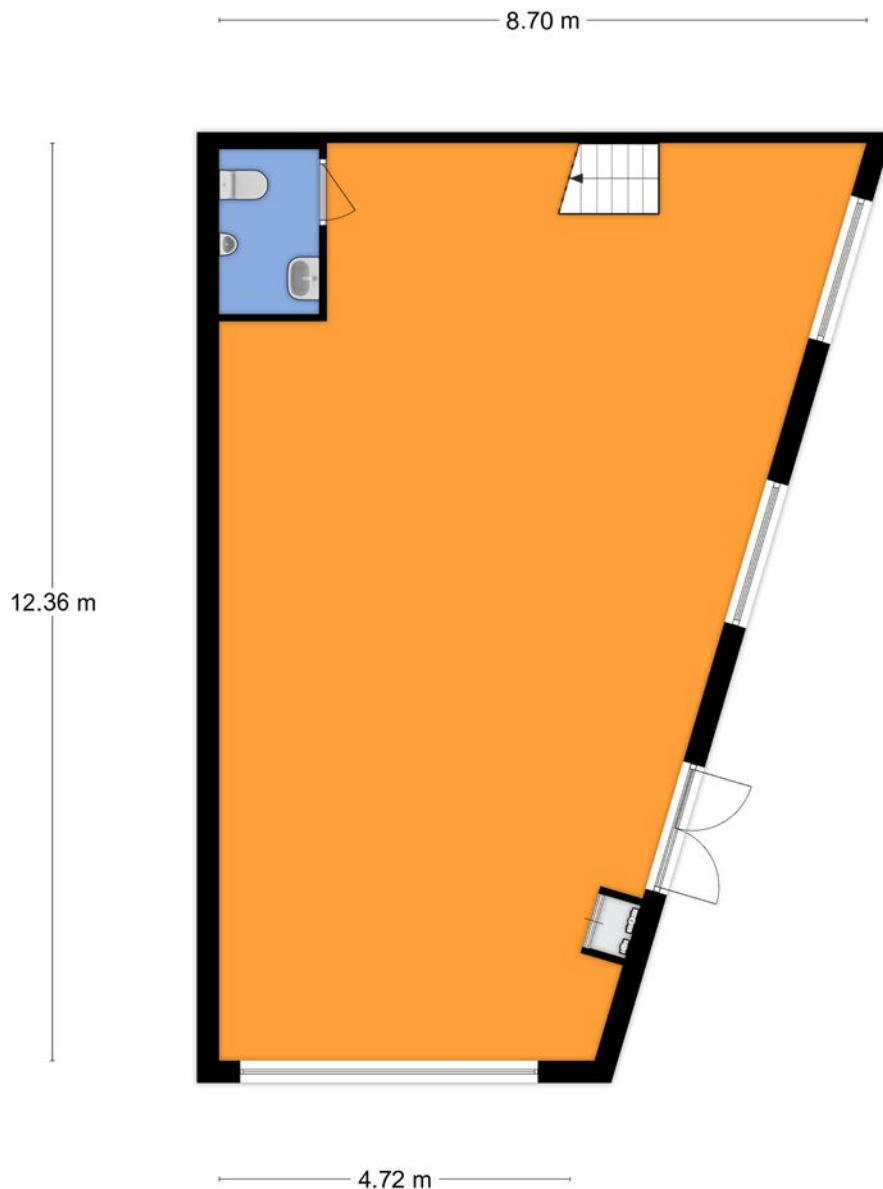






# Plattegronden

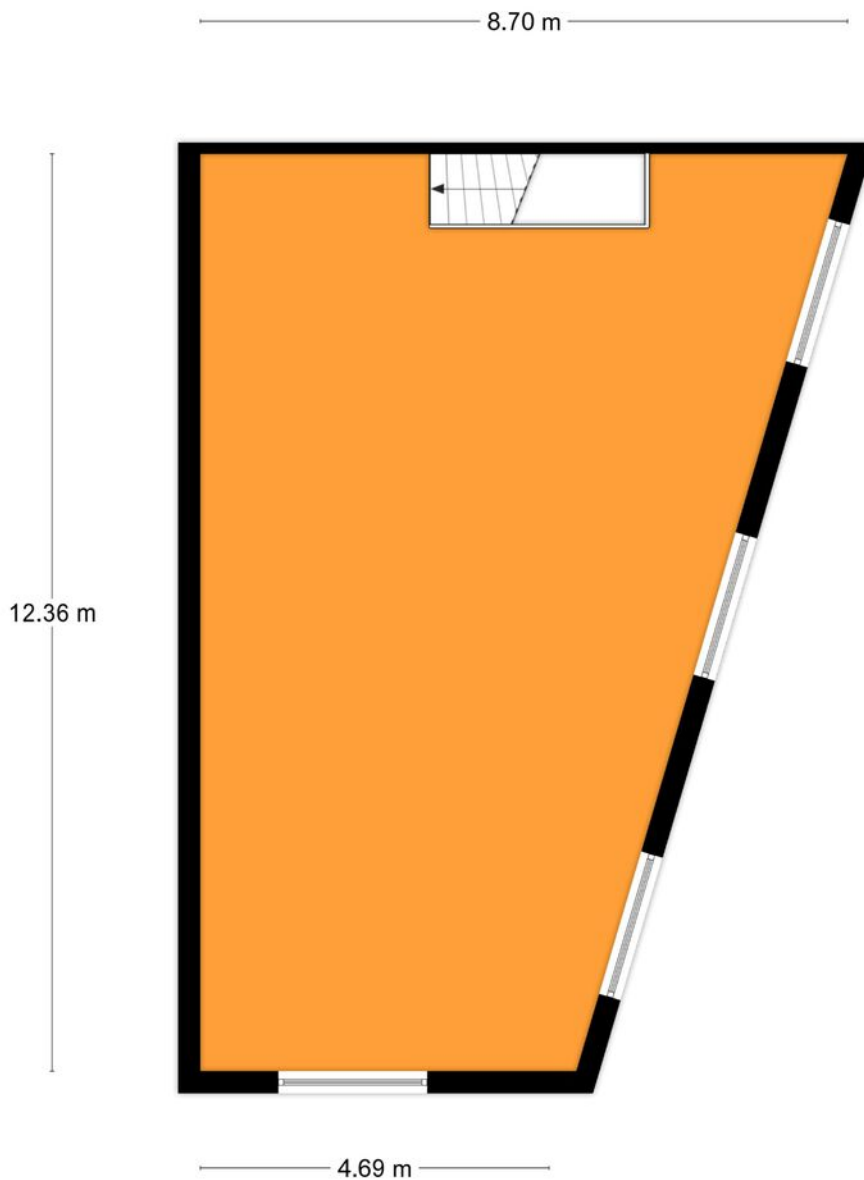
## Betsy van Goorstraat 15B te Wageningen Begane grond



Aan de plattegronden kunnen geen rechten worden ontleend.  
© Tekenplan Vastgoedpresentatie



Betsy van Goorstraat 15B te Wageningen  
Eerste Verdieping



Aan de plattegronden kunnen geen rechten worden ontleend.  
© Tekening Vastgoedpresentatie



## Kadastrale gemeente

Wageningen

## Nummer

2621, 2614 en 2622

## Sectie

G


## Perceelgrootte

127 m<sup>2</sup>, 16 m<sup>2</sup> en 16 m<sup>2</sup>

Kadastrale kaart

Uw referentie: ede bog



<p>12345 25</p> <p>Deze kaart is noordgericht</p> <p>Perceelnummer</p> <p>Huisnummer</p> <p>Vastgestelde kadastrale grens</p> <p>Voorlopige kadastrale grens</p> <p>Administratieve kadastrale grens</p> <p>Bebouwing</p> <p>Voor een eensluidend uittreksel, geleverd op 13 november 2024 De bewaarder van het kadaster en de openbare registers</p>	<p>Schaal 1: 500</p> <p>Kadastrale gemeente Wageningen</p> <p>Sectie G</p> <p>Perceel 2603</p> <p>Aan dit uittreksel kunnen geen betrouwbare maten worden ontleend. De Dienst voor het kadaster en de openbare registers behoudt zich de intellectuele eigendomsrechten voor, waaronder het auteursrecht en het databankenrecht.</p>	
---	--	---



# BMV Makelaars

## BMV Bedrijfsmakelaars

BMV Bedrijfsmakelaars is een full-service makelaarskantoor in de regio groot Arnhem en groot Ede met een team van ruim 25 gedreven professionals. Winkels, kantoren, logistiek, bedrijfsruimten of beleggingsvastgoed; voor elke discipline treft u bij ons een specialist.

## Dynamis

BMV Makelaars is partner in Dynamis. Dynamis is een landelijk samenwerkingsverband van de 13 grootste regionale makelaarskantoren in Nederland. Met 50 vestigingen en ruim 600 medewerkers opereert Dynamis zowel landelijk als regionaal op het gebied van wonen, bedrijfsroerendgoed, taxaties en financiële dienstverlening.



## Onze makelaars



**De heer J.H. (Jacco) Vogelaar**

Vastgoedconsultant MRICS

☎ 06 - 53 26 70 58

✉ vogelaar@bmvmakelaars.nl



**Mevrouw J. (Hanneke) Schoeman**

Bedrijfsmakelaar/taxateur RT

☎ 06 - 23 85 82 13

✉ schoeman@bmvmakelaars.nl



**De heer M. (Mark) Tesselhoff**

Bedrijfsmakelaar RT

☎ 06 - 10 47 03 88

✉ tesselhoff@bmvmakelaars.nl



**De heer E. (Evert) den Outer**

Winkelmakelaar RM

☎ 06 - 53 24 20 68

✉ denouter@bmvmakelaars.nl



**Mevrouw R.N. (Romy) Velthuisen**

Vastgoedadviseur

☎ 06 - 13 48 11 68

✉ velthuisen@bmvmakelaars.nl



**De heer D. (Dennis) van Lier**

Vastgoedadviseur

☎ 06 - 30 88 09 45

✉ vanlier@bmvmakelaars.nl



**De heer T. (Tom) Hillenaar**

Vastgoedadviseur

☎ 06 - 83 59 27 65

✉ hillenaar@bmvmakelaars.nl

Deze informatie is geheel vrijblijvend en uitsluitend voor geadresseerde bestemd. Alle gegevens zijn door ons met zorg samengesteld. Ten aanzien van de juistheid ervan kunnen wij echter geen aansprakelijkheid aanvaarden, noch kan aan de vermelde gegevens enig recht worden ontleend. Deze informatie mag niet als een aanbieding of offerte worden beschouwd, maar is slechts een uitnodiging om in onderhandeling te treden



Stationsweg 103  
6711 PM Ede  
vastgoed@bvmakelaars.nl  
bvmakelaars.nl | 0318 27 00 00

Sweerts de Landasstraat 27  
6814 DA Arnhem  
bedrijven@bvmakelaars.nl  
bvmakelaars.nl | 026 355 21 00



**BMV**  
Bedrijfsmakelaars

funda in business

