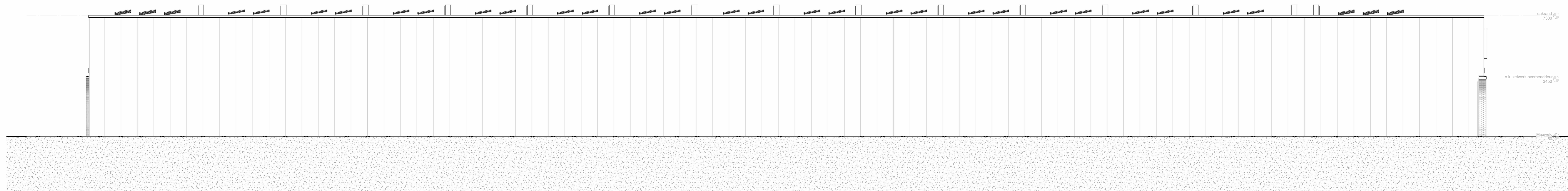
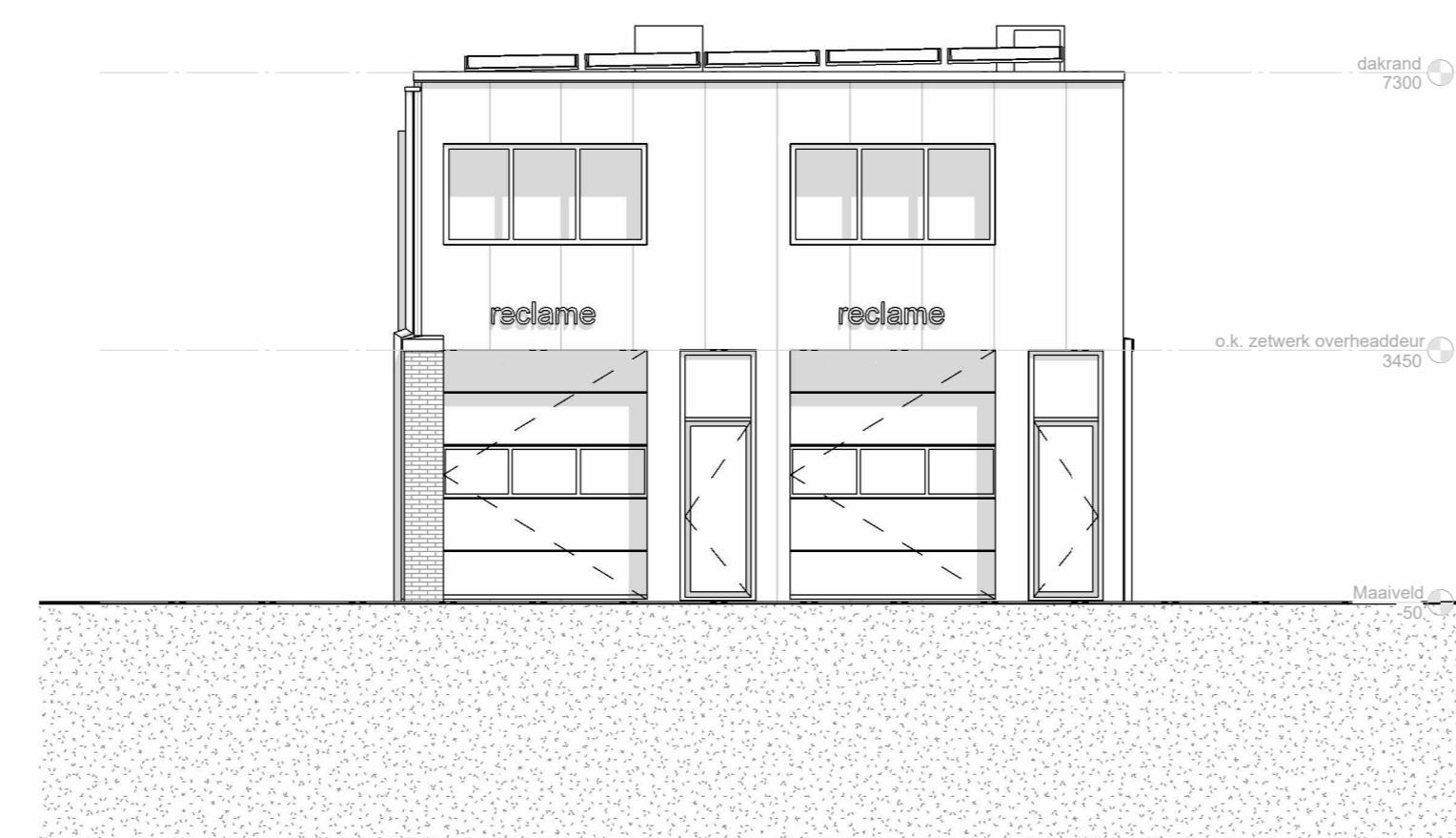




Rechtergevel



Linkergevel



Achtergevel



Voorgevel

REVISIE

versie	datum	omschrijving	tekenaar
A	08-09-2022		SB

RENVOOI

	Spouwmuur	RE3	Verlichte vluchtwegaanduiding conform NEN 3011
	Spouwmuur zwart metselwerk	RE4	Handpoederblusser 6kg
	Kalkzandsteen scheidingswand	RE5	Hemelwaterafvoer, volgens opgave installateur
	Sandwichpaneel	RE6	noodoverstort, volgens opgave constructeur
	Lichte binnenwand	RE7	Verwarming binnenunit, volgens BENG rapportage
	WBDBO > 30 minuten	RE8	Verwarming buitenunit, volgens BENG rapportage
	Optische rookmelder	RE9	Mechanische ventilatie
	Knopcilinder	RE10	Ventilatiestroom
	PV-paneel specificaties en aantal volgens BENG rapportage		

De vloeren en wanden van de toiletten worden betegeld tot een hoogte van 1200 +P

Een constructie onderdeel grenzend aan de binnenlucht voldoet aan:

- Beschermde vluchtroute: brandklasse D & rookklasse s2
- Overig: brandklasse D & rookklasse s2

Een constructie onderdeel grenzend aan de buitenlucht voldoet aan:

- Beschermde vluchtroute: brandklasse D
- Overig: brandklasse D
- Kozijnen, ramen, deuren, etc.: brandklasse D

Een beloopbaar oppervlak grenzend aan de binnenlucht voldoet aan:

- Beschermde vluchtroute: brandklasseDf1 & rookklasse s1f
- Overig: brandklasse Df1 & rookklasse s1f

THERMISCHE WARMTE WEERSTANDEN

Begane grondvloer	EPS vloerisolatie (130mm) + betonvloer	RC > 3.7 m²/KW
Spouwmuur	kalkzandsteen - miniralewot (131 mm) - metselwerk	RC > 4.7 m²/KW
Sandwichpanelen	100mm PIR isolatie	RC > 4.7 m²/KW
Dak	kanaalplaatvloer + EPS dakisolatie (200 mm)	RC > 6.3 m²/KW

BELASTINGEN

Begane grondvloer	monoliet betonvloer	veranderlijke belasting: 10.0 kN/m²
Verdiepingsvloer	kanaalplaatvloer + 70 mm cementdekvloer	veranderlijke belasting: 4.0 kN/m²
Dakvloer	kanaalplaatvloer + grindbelasting	sneeuwbelasting: 0.6 kN/m²

KLEUREN EN MATERIALEN

Gevelpanelen	Sandwichpanelen	Antrecliet ral 7016
Metselwerk	Baksteen	Marziale HV WF (geel)
Kozijnen	Aluminium	Antrecliet ral 7016
Overheaddeuren	Aluminium	Antrecliet ral 7016
Zetwerk	Staal	Antrecliet ral 7016
Kaders	Staal/aluminium	Grijswit ral 7016

project Nieuwbouw bedrijfsunits Edyweg, Spankeren

onderdeel Aanzichten

opdrachtgever Bloed Vastgoed B.V.

Zweibelarsweg 13
8741 ND Lunteren
0342-424166
info@bloedvastgoed.nl

status DO

projectnr R21-072

schaal 1:100

format A0

ontwerp RM

datum 08-09-2022

